

Snavmatik nternet Modülü v4

SnavmatikWeb

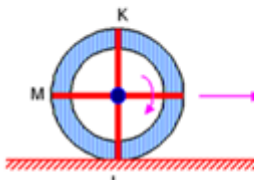
Mehmet Yılmaz
TC:12345678901
Oku_01/SnrfA

Deneme Sınavı-5

Soru 15

Bitir

1	2	3	4	5
6	7	8	9	10
11	12	13	14	15
16	17	18	19	20
21	22	23	24	25



Dönerek ilerleyen bir tekerin üzerindeki K, L, M noktalarının, şekilde verilen konumdaki, v_K , v_L , v_M hızlarının büyüklükleri arasındaki ilişki nasıldır?

A) $v_K = v_L < v_M$ B) $v_K = v_L > v_M$
C) $v_K > v_M > v_L$ D) $v_K < v_M < v_L$
E) $v_K > v_L > v_M$

Kalan: 21dk
Saat: 16:50:22

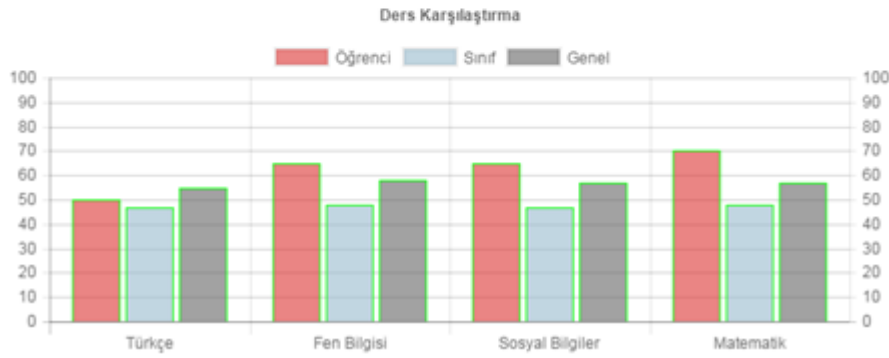
A B C D E

e-Snav: Masaüstünde, tabletlerde, kiosklerde, cepte!

Snavmatik® nternet Modülü, soru bankası ve ölçme değerlendirme yazılımları ile aynı veritabanı üzerinde çalışarak Snavmatik® alt yapısından daha fazla kullanıcının yararlanması sağlayan bir web uygulamasıdır. Snavmatik® internet modülü ile öğrencilerinize bilgisayar bantında sınav uygulayabilir ve soru bankasından serbest kullanıma açılan sorular üzerinden kendi kendilerine alıştırma yapmalarını sağlayabilirsiniz. Optik okuyucu, optik form, basılı kitapçıklara gerek duymaksızın yapacağınız sınavlar hemen sınav sonrasında değerlendirilip duyurabilirsiniz. Öğrencileri kendi serbest kullandıklarına açık olan sorularda istedikleri konuda istedikleri zorluk düzeyinde rastgele seçilen sorularla alıştırma testleri yaparak, kendi kendilerini ölçebilirler. Yeni sürümü tamamen HTML5 tabanlı olan e-snav sistemimiz mobil platformlarla, kiosklerle de sınav uygulaması yapmanıza imkan sağlar.

Sınav sonuçları ve detaylı analizler bir tıkla web'de

TEST SONUÇLARI : GenelTest_1193								
Tarih	NO	Ad	Sınıf	Kitapçık				
21.08.2016 10:00	100	Ad100 Soyad100	SınıfB	A				
Puanlar		Genel Ort.	Derece					
TUR:	8.67	10.32	Genel	Sınıf				
MAT:	14.0	10.63	118	22				
FEN:	12.0	10.94	64	1				
SOS:	12.67	10.54	86	5				
Puan:	59.17	53.06	83	6				
			90	4				
Katılan:			200	50				
DERS NETLERİ								
Ders	Sorular	Doğru	Yanlış	Boş	Klasik Soru	Klasik Puan	Başarı(%)	Genel Ort.(%)
» Türkçe	20	10	4	6	0		50	55
» Fen Bilgisi	20	13	3	4	0		65	58
» Sosyal Bilimler	20	13	1	6	0		65	57
» Matematik	20	14	0	6	0		70	57



ster bilgisayar bnda yapılm olsun, isterse klasik yöntemlerle elle veya optik okuyucu ile yapılm olsun, öğrenci ve veliler sınavların detaylı sonuçlarına internet üzerinden erişebilirler. Böyle kat tasarrufu saland gibi, basıl sonuç karnelerinden daha detaylı ölçme sonuçları veli, öğrenci ve öğretmenlere sunulmu olur.

nternet modülü öğretmenler için merkezi soru bankasına soru ekleme ve soru seçerek test yapma özellikleri olan Snavmatik® Uzak programın da içerir. Bu program kendi kendini güncelleme yetenei olan kullanımı kolay yüksek web tabanlı bir programdır. Snavmatik® uzak soru bankası Snavmatik® soru bankası yönetim programı ile aynı veritabanını kullanır, aynı müfredat bilgisi paylar ve aynı editörü içerir.

[Ekran görüntüleri için tıklayın.](#)

Java tabanlı bir uygulama sunucusu üzerinde çalışan Snavmatik® internet modülü, diğer Snavmatik® programları ile aynı veritabanına bağlı ve bu bilgileri daha fazla sayıda ve rolde kullanıcıya açmayı hedefler. Last modified on 2017-03-14 by admin